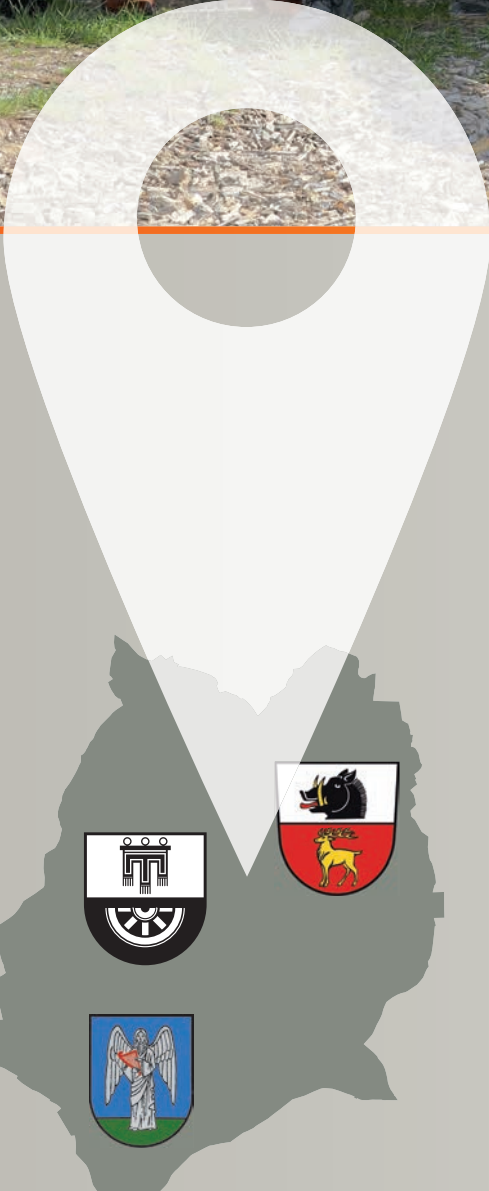


**Gemeinderatswahl
26. Mai 2019**



Miteinander für unsere Gemeinde

Heimat erhalten –

Zukunft gestalten!

Inzigkofen

Vilsingen mit Dietfurt

Engelswies



Wohnbezirk Inzigkofen



201

Laplace, René

51 Jahre,
verheiratet,
3 Kinder
Konstrukteur,
Gemeinderat



202

Petretschek, Daniel

20 Jahre,
ledig,
Auszubildender zum
Steuerfachangestellten



203

Rieger, Christine

54 Jahre,
verheiratet,
2 Kinder
Selbstständige Kosmetikerin



204

Scherer, Hubert

59 Jahre,
verheiratet,
2 Kinder
Landwirt,
Gemeinderat

Unsere Kandidaten zur Gemeinderatswahl 2019

Liebe Mitbürgerinnen und Mitbürger,

viele Menschen gehen heutzutage nicht zur Wahl und bezweifeln, dass die Politik Lösungen für unsere dringendsten Probleme liefern kann. Manchmal ist diese Haltung nachvollziehbar. Dennoch ist es wichtig, dass gerade Sie bei der Kommunalwahl am 26. Mai 2019 von Ihrem Wahlrecht Gebrauch machen: Nur so können Sie mitbestimmen, wie wir in Zukunft in Inzigkofen mit Pault, Vilsingen mit Dietfurt und Engelswies leben werden.

Die Kandidatinnen und Kandidaten unserer Liste stehen für Politik mit Herz und Verstand.

Kompetent! Erfahren! Engagiert!

Wir möchten uns ins politische Geschehen bei uns vor Ort einbringen: Wir müssen klar sagen, was wir wollen, damit sich die Dinge bewegen!

Dazu brauchen wir Ihre Unterstützung und bitten Sie:

Gehen Sie am 26. Mai 2019 zur Wahl und wählen Sie *Ihre Kandidaten des CDU Gemeindeverband Inzigkofen*

weitere Informationen unter: www.cdu-kv-sig.de/inzigkofen



Wohnbezirk Vilsingen



205

Bücheler, Alfred

55 Jahre,
verheiratet,
2 Kinder
Rolladen- und
Jalousiebaumeister
Mitglied im Vorstand des
CDU-Kreisverbandes
Gemeinderat



206

Dreher, Frank

43 Jahre,
verheiratet,
2 Kinder
MSc, MBA, Dipl. Betriebswirt (FH)
Unternehmer,
Gemeinderat



207

Hellstern, Silvia

32 Jahre,
ledig
Verwaltungsfachangestellte



208

Kleiner, Uli

62 Jahre,
verheiratet,
2 Kinder
Polizeibeamter i. R.,
Gemeinderat

Wohnbezirk Engelswies



209

Bauer, Martin

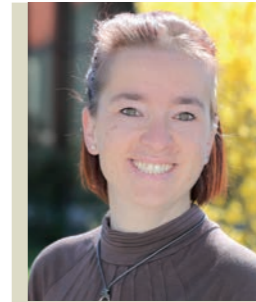
49 Jahre,
verheiratet,
3 Kinder
Metallarbeiter



210

Müller, Karl-Heinz

59 Jahre,
verheiratet,
3 Kinder
Dipl. Agraringenieur (FH)



211

Sohmer-Klampt, Sandra

37 Jahre,
verheiratet,
2 Kinder
Hotelfachfrau



212

Stropfel, Karlheinz

30 Jahre,
ledig,
Wirtschaftsingenieur



So wählen Sie richtig



Amtlicher Stimmzettel für die Wahl des Gemeinderats in der Gemeinde Inzigkofen am 26. Mai 2019

Sie haben insgesamt 14 Stimmen.

Bitte beachten Sie:

- Kein Bewerber/keine Bewerberin darf mehr als drei Stimmen erhalten.
- Auch wenn Sie mehrere Stimmzettel verwenden, dürfen Sie insgesamt nicht mehr als 14 Stimmen abgeben.
- Diese Stimmen dürfen Sie auf Bewerber/Bewerberinnen aller Wohnbezirke verteilen. Dabei sind die nachfolgend bei den einzelnen Wohnbezirken angegebenen Höchstzahlen von Bewerbern/Bewerberinnen zu beachten.
- Wenn Sie mehr als insgesamt 14 Stimmen abgeben, sind alle von Ihnen verwendeten Stimmzettel ungültig!
- Einzelne Wohnbezirke des Stimmzettels dürfen nicht abgetrennt werden.

Bitte lesen Sie vor der Stimmabgabe unbedingt das Merkblatt „Wichtige Hinweise für die Stimmabgabe“!

Wahlvorschlag

Christlich Demokratische Union Deutschlands CDU

Wohnbezirk Inzigkofen

Für diesen Wohnbezirk dürfen Sie nicht mehr als 7 Bewerber/Bewerberinnen wählen; diesen dürfen Sie jeweils bis zu drei Stimmen geben.

| | | |
|-----|--|--|
| 201 | Laplace, René, Konstrukteur, Kapellenstraße 6 | |
| 202 | Petretschek, Daniel, Auszubildender zum Steuerfachangestellten, Herrgottsäcker 2 | |
| 203 | Rieger, Christine, selbstständige Kosmetikerin, Am Bildstock 7 | |
| 204 | Scherer, Hubert, staatlich geprüfter Landwirt, Ablacher Straße 12 | |

Muster

Wohnbezirk Vilsingen

Für diesen Wohnbezirk dürfen Sie nicht mehr als 4 Bewerber/Bewerberinnen wählen; diesen dürfen Sie jeweils bis zu drei Stimmen geben.

| | | |
|-----|--|--|
| 205 | Bücheler, Alfred, Rolladen- und Jalousiebaumeister, Dorfstraße 1 | |
| 206 | Dreher, Frank, MSc, MBA, Dipl. Betriebswirt (FH), Pater-Ansgar-Dreher-Straße 8 | |
| 207 | Hellstern, Silvia, Verwaltungsfachangestellte, Lustgartenweg 10 | |
| 208 | Kleiner, Uli, Polizeibeamter i. R., Eichgasse 4 | |

Wohnbezirk Engelswies

Für diesen Wohnbezirk dürfen Sie nicht mehr als 3 Bewerber/Bewerberinnen wählen; diesen dürfen Sie jeweils bis zu drei Stimmen geben.

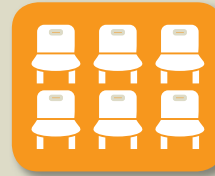
| | | |
|-----|---|--|
| 209 | Bauer, Martin, Metallarbeiter, Fred-Hahn-Straße 1/2 | |
| 210 | Müller, Karl-Heinz, Dipl. Agraringenieur (FH), Vorderöschle 5 | |
| 211 | Sohmer-Klampt, Sandra, Hotelfachfrau, Vorderöschle 9 | |
| 212 | Stropfel, Karlheinz, Wirtschaftsingenieur, Untertalstraße 2 | |

Bitte vergewissern Sie sich, dass Sie

- in keinem Wohnbezirk mehr Bewerber/Bewerberinnen gewählt haben, als dies in den einzelnen Wohnbezirken zulässig ist – auch dann, wenn Sie Bewerbern/Bewerberinnen gleichen Wohnbezirks aus verschiedenen Stimmzetteln Stimmen gegeben haben –
- insgesamt nicht mehr als 14 Stimmen abgegeben haben!

Zur Kontrolle können Sie die Summe aller abgegebenen Stimmen in das nebenstehende Kästchen eintragen; dies bedeutet keine Stimmabgabe und wird bei der Stimmenzählung nicht gewertet.

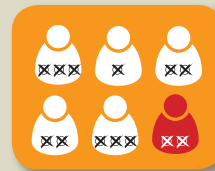
Kontrollsumme:



Sie können so viele Stimmen verteilen, wie Sitze zu vergeben sind.



Sie können pro Kandidat/Kandidatin bis zu drei Stimmen vergeben.



Sie können Kandidaten von anderen Listen auf die Liste der CDU übertragen.

Wir bitten Sie um Ihr Vertrauen und Ihre Stimmen.

Norbert Lins

Für unsere Heimat

in Europa.



Europa steht vor großen Herausforderungen. Ich stehe für ein bürgernahes Europa, das ein Garant für Sicherheit und Stabilität auf unserem Kontinent ist. Für eine Union, die regionale Vielfalt, Selbstbestimmung und Eigenverantwortung hoch hält. Deshalb kämpfe ich tagtäglich mit großer Leidenschaft für Sie, für Ihre Anliegen in Brüssel und Straßburg. Unsere Heimat braucht weiter einen starken Fürsprecher in Europa. Deshalb bitte ich Sie bei der Europawahl am 26. Mai um Ihre Stimme für die CDU!

41 Jahre • verheiratet
vier Kinder • in Pfullendorf zuhause

Abgeordneter des Europäischen Parlaments

www.norbert-lins.eu